

Tirol (ohne Osttirol, das wir im Spezial „Östliche Alpen“ integriert haben) und seine angrenzenden Tourenregionen sind das Ziel dieser Tourenkarte. Ob Allgäu, Oberbayern, Vorarlberg, Graubünden, Südtirol oder das Salzburger Land – in Verbindung mit Tirol wird der Motorradspaß noch einmal gesteigert.

Dass man in unserem Kartengebiet als Motorradgast hervorragend beherbergt und bewirtet wird ist kein Geheimnis. Dass die Motorrad-Gastgeber absolut nichts für die an einigen wenigen Strecken bestehenden Fahrverbote für Maschinen mit über 95 dB Standgeräusch können ist klar. Tirol deswegen grundsätzlich zu meiden wäre aber absolut der falsche Weg. Zumal Hoteliers und Touristik alles tun, um den tourenden Motorradfahrer optimal zu bedienen. Das zeigt nicht zuletzt eine Einrichtung wie das „High Bike Motorcycle Test Center“ in Zams.

Aus Platzgründen zählen wir die Highlights hier im Druck nur in Stichworten auf und liefern Beschreibungen sowie zusätzliche Fotos unter: <https://mostras.de/47gSuXw>

Unabhängig davon ist auch jede Tour einzeln mit dem Kurviger-TOURCODE für die GPS-Daten und die Beschreibung über den Link/QR-Code aufrufbar.



MOTORRAD-TOURENKARTE

Routen- und Hotelführer



Allgäu • Zugspitze • Oberbayern

VOM BODENSEE BIS ZUM GROSSGLOCKNER

Vorarlberg • Tirol • Pinzgau

TOUR 5 Bludenz (Lädt zum kurzen Stopp ein) • Faschinajoch (Kaffee und mehr im Lari Fari) • Furkajoch (Bikertreff auf der Passhöhe) • Feldkirch (Schattenburg) • Brandnertal. Erweiterung zur Ganztagesrunde über Stuben/Arilberg, Flehenpass und Hochtannergpass. <https://mostras.de/49nQZyZ> 2401MS048 199 km

TOUR 6 Tobadill (schöne Bergstrecke) • Stausee Kops • Silvretta Hochalpenstraße (Bikertreff am Silvretta Stausee) • Arilberg-Pass • Landeck/ Zams (Museum Schloss Landeck, Zammer Lochputz) • Zams: High-Bike Motorcycle Test Center <https://mostras.de/40uMo3u> 2401MS049 180 km

TOUR 10 Schliersee • Achenpass/Achensee • Zillertaler Höhenstraße • Schlegleispeicher • Bayrischzell (Schnauerl Wirt 1123) • Sudelfeld <https://mostras.de/3u5dYsc> 2401MS054 341 km

TOUR 1 Riedbergpass (Bikerstopp Schwabenhof) • Pfänder (Abstecher von Brezeng aus zum Berghaus/Bergstation Seilbahn) • Großer Alpsee (Dealer Fotostopp) • Sonthofen (Held Flagship-Store) <https://motorradstrassen.de/touren/tourentipps/mostratour/49pM3Dh> 2401MS044 186 km

TOUR 7A Norberthöhe • Reschensee (Kirchturmfoto ist Pflicht) • Stilfser Joch • Umbrailpass. Zusatzipp: Kaunertaler Gletscherstraße und/oder Pilller Höhe (Aussichtsplattform Gacher Blick) <https://mostras.de/3Q0d6kl> 2401MS050 227 km

TOUR 11 Aschau (Schloss Hohenaschau) • Walchsee • Brandenberg (schöne Nebenstrecke) • Bayrischzell (Schnauerl Wirt 1123) • Sudelfeld <https://mostras.de/3SuAuVm> 2401MS055 227 km

TOUR 2 Hochtannergpass • Schnepfau (Pausenstopp Berghaus Kanisflu) • Dornbirn (Rolls-Royce Museum) • Riedbergpass (Bikerstopp Schwabenhof) • Sonthofen (Held Flagship-Store) • Oberjochpass • Gaichtpass • Stanzach (Pausenstopp Café-Restaurant Jamdo) • Lechtal <https://mostras.de/3F5FThq> 2401MS045 218 km

TOUR 7B Umbrailpass • Passo Fosagno • Passo Eira • Lago di Livigno • Ofenpass <https://mostras.de/3FNfQc1> 2401MS051

TOUR 12 Rosenheim (Besuch bei den Cops) • Chiemsee (Mit dem Schiff zum Königsschloss) • Ruhpolding (Café Windbeutelgräfin, Rauschbergbahn) • Waginger See • Eggstätt (Pausenstopp Unterwirt) <https://mostras.de/3QqF8Mw> 2401MS056 182 km

TOUR 3 Füssen (Königsschlösser Neuschwanstein und Hohenschwangau) • Wieskirche • Kloster Ettal • Schloss Linderhof • Ammersattel • Plansee • Berwangertal • Namlostal • Stanzach (Pausenstopp Café-Restaurant Jamdo) • Haldensee <https://mostras.de/47V0dop> 2401MS046 215 km

TOUR 8 Flüelapass • Chur (Altstadt) • Julierpass • Silvaplana/Sev • St. Moritz • Albulapass • Davos <https://mostras.de/46YbM4c> 2401MS052 269 km

TOUR 13 Königsee (Bootsfahrt zur Wallfahrtskirche St. Bartholomä) • Berchtesgaden (Salzbergwerk, Kehlsteinhaus) • Rossfeld Panoramastraße • Rupertwinkel • Waginger See <https://mostras.de/3QqTUD> 2401MS057 172 km

TOUR 4 Hahntennjoch • Stanzach (Pausenstopp Café-Restaurant Jamdo) • Namlostal • Berwangertal • Zusatzipp: Mautstrassen Jachnau und Vorderriß • Holzleutensattel <https://mostras.de/49mP1z5> 2401MS047 294 km

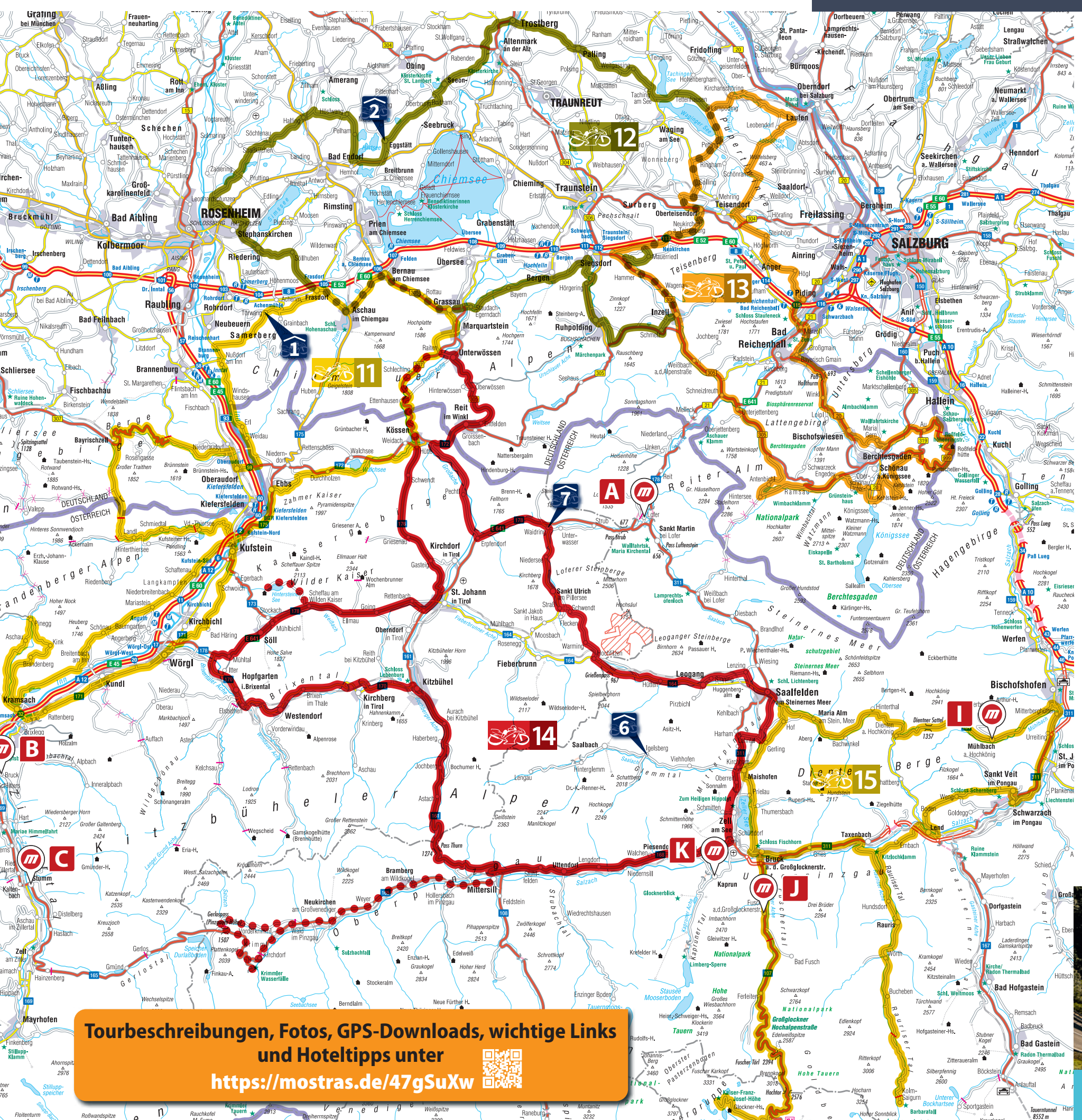
TOUR 9 Jaufenpass • Timmelsjoch (Motorradmuseum) • Ötztal Gletscherstraße • Kühtalsattel (Pausenstopp Dorfstadl) • Alte Brennerstraße • Abstecher: Schmirntal • Sterzing (Stadtbummel mit Südtiroler Flair) <https://mostras.de/47JEFH2> 2401MS053 274 km

TOUR 14 Pillersee • Abstecher zum Gerlospass/Krimmler Wasserfälle • Pass Thurn • Kitzbühel (Promistopp) • Brixental • Abstecher: Hintersteiner See • Reit im Winkl (Pausenstopp mit guter Gastronomieauswahl) <https://mostras.de/3QuqH5N> 2401MS058 266 km

TOUR 15 Großglockner (Kaiser-Franz-Josefs-Höhe • Edelweißspitze) • Rauris/Alt • Dientner Sattel • Filzensattel <https://mostras.de/3FPnxOy> 2401MS059 226 km

TOUR 7C Graubünden

TOUR 15 Dientner Berge/ Grossglockner



Tourbeschreibungen, Fotos, GPS-Downloads, wichtige Links und Hoteltipps unter <https://mostras.de/47gSuXw>

- HOTEL - GASTHOF ZUR POST**
Dorfplatz 4
D - 83122 Samerberg
Tel. +49 (0) 83 32 - 86 13
www.hotel-post-samerberg.de
2401MS060
- GASTHOF-HOTEL UNTERWIRT**
Kirchplatz 8
D - 83125 Eggstätt
Tel. +49 (0) 80 56 - 3 37
www.unterwirt-eggstaett.de
2401MS061
- SCHWABENHOF**
Schwabenhof 23
D - 87538 Balderschwang
Tel. +49 (0) 83 28 - 9 24 06-0
www.schwabenhof.de
2401MS062
- HOTEL GARNI KAPPELLER-HAUS**
Am Seeler 2
D - 87561 Osterndorf
Tel. +49 (0) 83 22 - 96 86-0
www.kappellerhaus.de
2401MS063
- HOTEL ANNELIESE**
Sonnenstraße 28
D - 87541 Bad Hindelang-Unterjoch
Tel. +49 (0) 83 24 - 76 05
www.hotel-anneliese.de
2401MS064
- HOTEL SONNEG******
Iglbergweg 52
A - 5753 Saalbach-Hinterglemm
Tel. +43 (0) 65 41 - 71 42
www.sonneg.at
2401MS065
- HOTEL TIROLER ADLER**
Kirchgasse 1
A - 6384 Waidring
Tel. +43 (0) 53 53 - 53 11
www.tiroler-adler.at
2401MS066
- BIKERGASTHOF HOTEL POST**
Dorfstraße 46
A - 6432 Sautens/Otztal
Tel. +43 (0) 52 52 - 62 37
www.gasthof-post.at
2401MS067
- HOTEL ENZIAN**
Adamhofgasse 6
A - 6500 Landeck
Tel. +43 (0) 54 42 - 6 20 66
www.hotel-enzian.com
2401MS068
- HOTEL JÄGERHOF******
Hauptstraße 52
A - 6511 Zams/Landeck
Telefon +43 (0) 54 42 - 62 642
info@jaegerhof-zams.at
www.jaegerhof-zams.at
2401MS069
- HOTEL WEISSESPITZE**
Platz 30
A - 6504 Kaunertal
Tel. +43 (0) 54 75 - 3 16
www.weisseespitze.com
2401MS070
- APART VIVALDI**
Silvrettastraße 291
A - 6553 See
Tel. 43 (0) 54 41 - 86 30
www.vivaldi.at
2401MS071
- HOTEL LUGGI**
Winkl 23e
A - 6563 Galtür
Tel. +43 (0) 54 43 - 83 86
www.luggi.at
2401MS072
- APRÈS POST HOTEL******
Stuben 17
A - 6762 Stuben am Arlberg
Telefon +43 (0) 55 82 - 7 61
www.aprespost.at
2401MS073

AUF NACH STUBEN/ARLBERG!

Stuben ARLBERG Tourismusbüro Stuben am Arlberg
A - 6762 Stuben am Arlberg • Telefon +43 (0) 55 82 - 3 99 • info@stuben-arlberg.at • www.stuben-arlberg.at

MOHO-HOTELPARTNER auf dieser Karte



www.moho.info



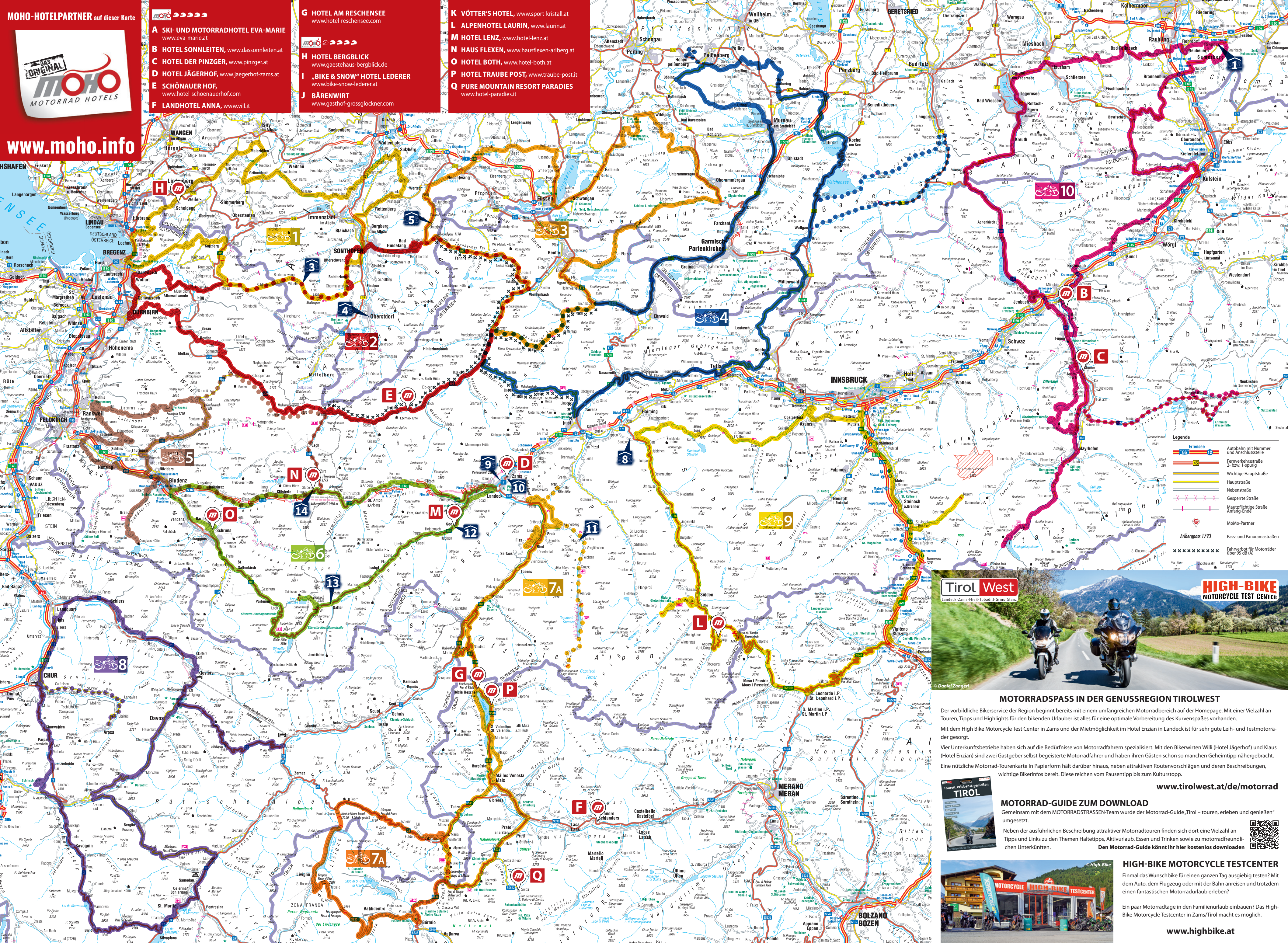
- A** SKI- UND MOTORRADHOTEL EVA-MARIE
www.eva-marie.at
- B** HOTEL SONNLEITEN, www.dassonnleiten.at
- C** HOTEL DER PINZGER, www.pinzger.at
- D** HOTEL JÄGERHOF, www.jaegerhof-zams.at
- E** SCHÖNAUER HOF,
www.hotel-schoenuerhof.com
- F** LANDHOTEL ANNA, www.will.it



- G** VÖTTER'S HOTEL, www.sport-kristall.at
- L** ALPENHOTEL LAURIN, www.laurin.at
- M** HOTEL LENZ, www.hotel-lenz.at
- N** HAUS FLEXEN, www.hausflexen-arlborg.at
- O** HOTEL BOTH, www.hotel-both.at
- P** HOTEL TRAUBE POST, www.traube-post.it
- Q** PURE MOUNTAIN RESORT PARADIES
www.hotel-paradies.it



- H** HOTEL BERGBLICK
www.gaestehaus-bergblick.de
- I** „BIKE & SNOW“ HOTEL LEDERER
www.bike-snow-lederer.at
- J** BÄRENWIRT
www.gasthof-grossglockner.com



- Legende**
- Autobahn mit Nummer und Anschlussstelle
 - Fernverkehrsstraße 2- bzw. 1-Spurig
 - Wichtige Hauptstraße
 - Hauptstraße
 - Nebenstraße
 - Gesperrte Straße
 - Hauptpflichtige Straße Anfang-Ende
 - MoMo-Partner
 - Pass- und Panoramastrafen
 - Fahrbahn für Motorräder über 95 dB (A)



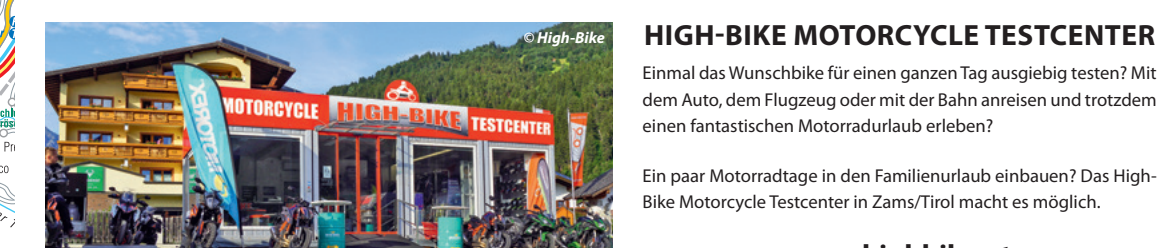
MOTORRADPASS IN DER GENUSSREGION TIROLWEST

Der vorbildliche Bikerservice der Region beginnt bereits mit einem umfangreichen Motorradbereich auf der Homepage. Mit einer Vielzahl an Touren, Tipps und Highlights für den bikenden Urlauber ist alles für eine optimale Vorbereitung des Kurvenspaßes vorhanden. Mit dem High Bike Motorcycle Test Center in Zams und der Mietmöglichkeit im Hotel Zenia in Landeck ist für sehr gute Leih- und Testmotorräder gesorgt. Vier Unternehmenseinheiten haben sich auf die Bedürfnisse von Motorradfahrern spezialisiert. Mit den Bikerwilli (Hotel Jägerhof) und Klaus (Hotel Zenia) sind zwei Gastgeber selbst begeisterte Motorradfahrer und haben ihren Gästen schon so manchen Geheimtipp nahegebracht. Eine nützliche Motorrad-Tourenkarte in Papierform hält darüber hinaus, neben attraktiven Routenvorschlägen und deren Beschreibungen, wichtige Bikerinfos bereit. Diese reichen vom Passentwurf bis zum Kulturstopp.

www.tirolwest.at/de/motorrad

MOTORRAD-GUIDE ZUM DOWNLOAD

Gemeinsam mit dem MOTORRADSTRASSEN-Team wurde der Motorrad-Guide „Tirol – touren, erleben und genießen“ umgesetzt. Neben der ausführlichen Beschreibung attraktiver Motorradtouren finden sich dort eine Vielzahl an Tipps und Links zu den Themen Halteplätze, Aktivurlaub, Essen und Trinken sowie zu motorradfreundlichen Unterkünften. Den Motorrad-Guide könnt ihr hier kostenlos downloaden



www.highbike.at